

A satellite image of a tropical cyclone, showing a dense, swirling cloud structure over a dark blue ocean. The cyclone's eye is visible as a lighter, circular area in the center. The surrounding clouds are thick and white, extending outwards in a spiral pattern. The ocean surface is dark blue, with some lighter greenish-yellow areas near the coastlines, possibly indicating shallow water or sediment. The overall scene is a high-angle, top-down view of the storm system.

# Pronóstico ciclones tropicales 2020

La importancia de gestionarlos bajo un enfoque de agregación de riesgos.

MAYO 2020



# Riesgos catastróficos en tiempos de incertidumbre, la importancia de gestionarlos bajo un enfoque de agregación de riesgos.

La temporada de huracanes ha iniciado y con ello resulta relevante tener a la mano información que sea de utilidad para la gestión de los riesgos hidrometeorológicos y la cuantificación de su posible impacto en los negocios.

Por otra parte, para todos es conocido que COVID 19 ha generado una interrupción mundial en términos de salud y economía; las empresas han tenido que implementar medidas extraordinarias para tratar de contener, en la medida de lo posible, el riesgo emergente que ha significado esta pandemia, por lo que cualquier desastre natural sumaría otra variable más a la de por sí compleja ecuación que representa nuestro entorno actual.

Si bien es cierto que COVID 19 no implica un impacto directo en las coberturas de propiedad, es un hecho que podría agravar el riesgo por los siguientes factores:

- Es probable que el Equipo Responsable de Emergencias no tenga disponibilidad al 100% ya sea por estar trabajando de manera remota o lastimosamente, por cualquier evento de salud.
- Algunas empresas están recurriendo al sobreinventariado para mitigar cualquier riesgo en la cadena de suministro originado por COVID 19, sin embargo esto podría traer consigo acumulación de valores por encima del promedio habitual.
- En el caso de necesitar a contratistas o proveedores para resarcir cualquier daño posterior al evento natural, estos pudieran estar limitados también en capital humano debido al confinamiento, lo que reduciría la capacidad de respuesta

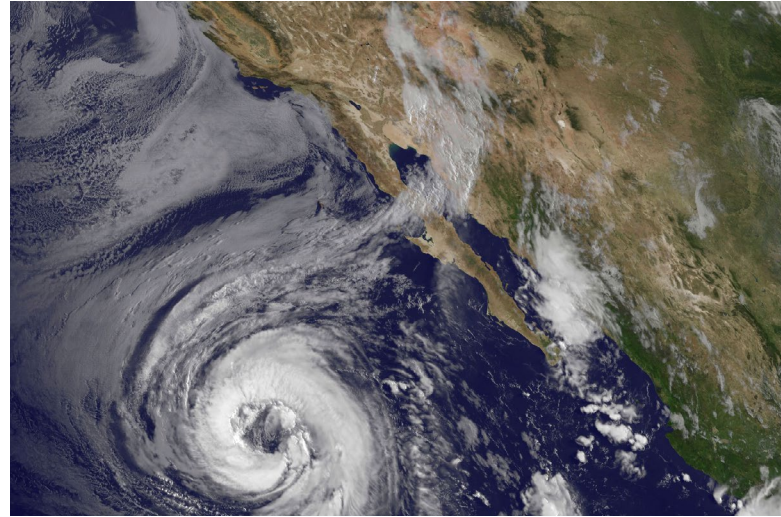


# Pronóstico Ciclones Tropicales 2020

La temporada de huracanes ha iniciado oficialmente el 15 de mayo en las zonas del pacífico y el 1 de junio en las zonas del atlántico, terminando ambas el 30 de noviembre del presente año.

En total se estima un total de ciclones tropicales de 30 a 37 eventos, considerando tormentas tropicales y huracanes de categoría 1 y 2 o “moderados” y categoría 3,4 o 5 “intensos”.

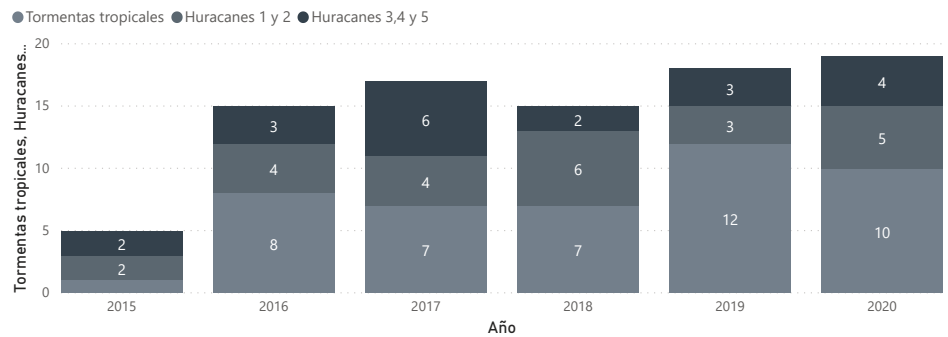
En la siguiente gráfica se muestra el pronóstico para el Atlántico y el Pacífico, considerando el número máximo de ciclones pronosticados para el 2020, así como el histórico real del periodo 2015-2019.<sup>1</sup>



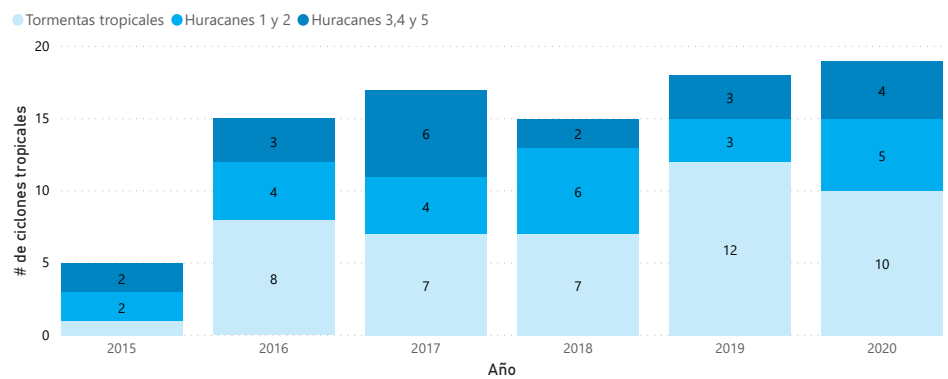
Ciclones tropicales que han tocado tierra en los últimos 5 años



Ciclones tropicales históricos y pronóstico 2020 Atlántico



Ciclones tropicales históricos y pronóstico 2020 Pacífico



1 <https://smn.conagua.gob.mx/es/ciclones-tropicales/pronostico-ciclones-tropicales-2020>

Elaboración propia con información de la Comisión Nacional de Agua.

En ambas regiones se observa un pronóstico para los huracanes por encima de la media de los últimos 3 años.

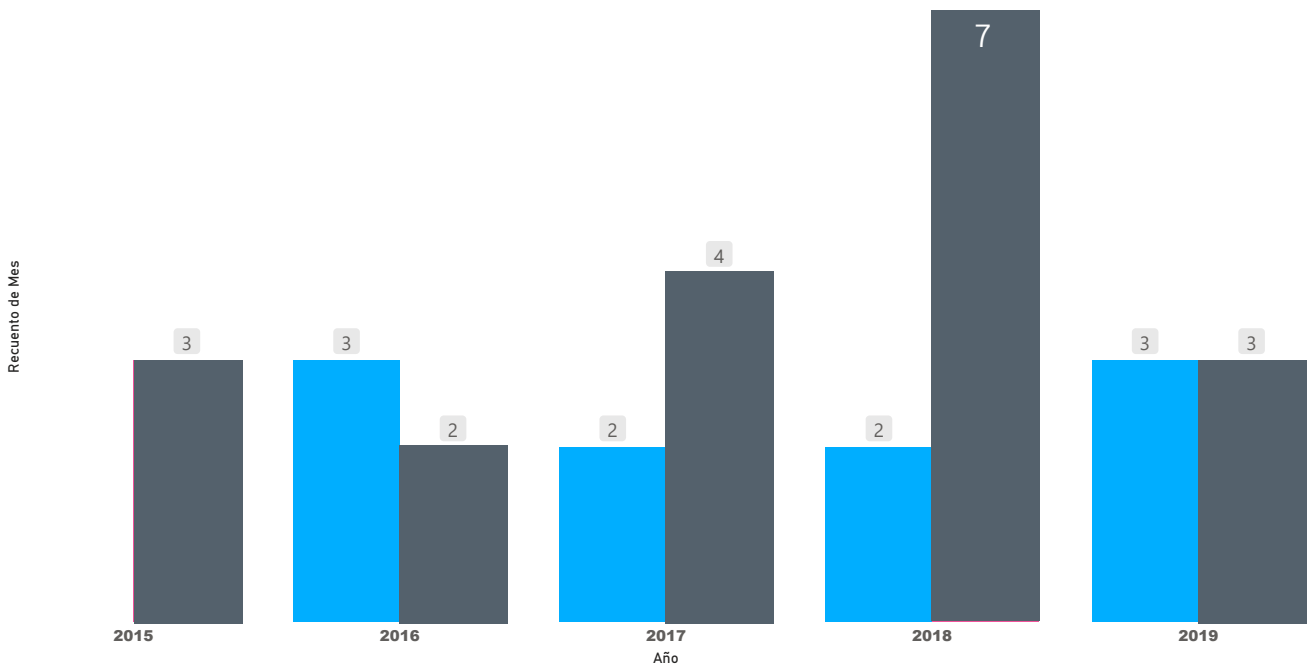
Específicamente para la zona del atlántico, se estima una severidad en huracanes con una actividad por encima de lo normal<sup>2</sup>, es decir que se prevé una actividad 25% por encima de la media histórica de los últimos 70 años, esto es del periodo 1950-2019 y entre un 5% a 10% por encima de la media histórica de los últimos 10 años, es decir 2010 -2019<sup>3</sup>.

Si bien los pronósticos consideran el total de eventos durante la temporada, en México, en los últimos 5 años, los ciclones tropicales que han tocado tierra o han generado fenómenos meteorológicos significativos en ambos océanos han tenido la siguiente dinámica por año y mes:



# de ciclones tropicales por año (2015 - 2019)

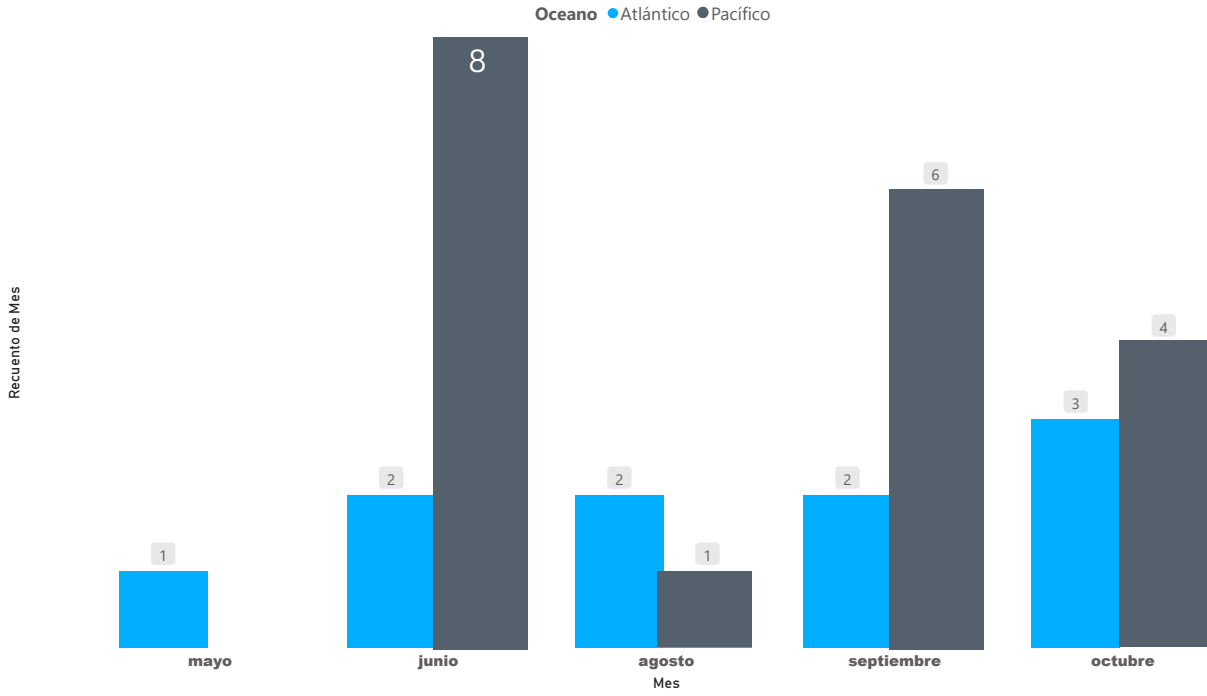
Oceano ● Atlántico ● Pacífico



2 Energía Ciclónica Acumulada o ACE por sus siglas en inglés, es una métrica utilizada para expresar la actividad de los ciclones tropicales, así como sus temporadas, especialmente en el océano Atlántico.

3 April Forecast Update for North Atlantic Hurricane Activity in 2020. <http://www.tropicalstormrisk.com/>

### # de ciclones tropicales por mes (2015 - 2019)



### Autores:



**Salvador Vargas**  
Director en  
Ingeniería y Riesgos  
Svargas@mx.lockton.com



**César Hernández**  
Subdirector de  
Consultoría Actuarial y Riesgos  
cahernandez@mx.lockton.com



---

UNCOMMONLY INDEPENDENT