



# ¿SABES QUÉ ES LA ESCLEROSIS MÚLTIPLE?

La esclerosis múltiple es una enfermedad del cerebro y la médula espinal (sistema nervioso central) que puede provocar discapacidad.

Con la esclerosis múltiple, el sistema inmunitario ataca la vaina protectora (mielina) que recubre las fibras nerviosas y causa problemas de comunicación entre el cerebro y el resto del cuerpo. Con el tiempo, la enfermedad puede causar el deterioro o daño permanente de los nervios.



## ¿QUÉ SÍNTOMAS SE PRESENTAN?

Los signos y síntomas de la esclerosis múltiple varían mucho según la magnitud de la lesión a los nervios y cuáles de ellos están afectados. Los síntomas a menudo afectan el movimiento, tales como:

- Entumecimiento o debilidad en una o más extremidades que se produce típicamente en un lado del cuerpo a la vez, o en las piernas y el tronco
- Sensaciones de choques eléctricos que se producen con ciertos movimientos del cuello, en especial, al inclinarlo hacia adelante (signo de Lhermitte)
- Temblores, falta de coordinación o marcha inestable

Los problemas de visión también son frecuentes, incluidos:

- Pérdida de visión parcial o completa, por lo general en un ojo a la vez, a menudo con dolor al mover el ojo
- Visión doble prolongada
- Visión borrosa

Los síntomas de la esclerosis múltiple también pueden incluir:

- Hablar arrastrando las palabras
- Fatiga
- Mareos
- Hormigueo o dolor en distintas partes del cuerpo
- Problemas con la función sexual, los intestinos y la vejiga

Algunas personas con esclerosis múltiple grave pueden perder la capacidad de caminar sin ayuda o de caminar por completo, mientras que otras pueden experimentar largos períodos de remisión sin que aparezca ningún síntoma nuevo.



## FACTORES DE RIESGO...

### • Edad

La esclerosis múltiple puede presentarse a cualquier edad, pero su aparición suele ocurrir alrededor de los 20 y 40 años de edad. Sin embargo, pueden verse afectadas personas de menor y mayor edad.

### • Sexo

Las mujeres tienen de dos a tres veces más probabilidades que los hombres de presentar esclerosis múltiple recurrente-remitente.

### • Antecedentes familiares

Si uno de tus padres o hermanos tuvo esclerosis múltiple, el riesgo de que tengas la enfermedad es mayor.

### • Determinadas infecciones

Diversos virus se asocian a la esclerosis múltiple, entre ellos, el de Epstein-Barr, el cual provoca la mononucleosis infecciosa.

### • Raza

Las personas de raza blanca, en especial las de descendencia de Europa del norte, corren un mayor

riesgo de tener esclerosis múltiple. Las personas de descendencia asiática, africana o indígena estadounidense corren el menor riesgo.

- **Clima**

La esclerosis múltiple es más frecuente en países con climas templados, entre ellos, Canadá, los estados del norte de los Estados Unidos, Nueva Zelanda, el sureste de Australia y Europa.

- **Vitamina D**

Tener menos niveles de vitamina D y menos exposición a la luz solar se relaciona con un mayor riesgo de esclerosis múltiple.

- **Determinadas enfermedades autoinmunitarias**

Corres un riesgo levemente mayor de desarrollar esclerosis múltiple si tienes otros trastornos autoinmunitarios, como enfermedad tiroidea, anemia perniciosa, psoriasis, diabetes tipo 1 o enfermedad intestinal inflamatoria.

- **Tabaquismo**

Los fumadores que presentan un evento inicial de síntomas que podrían indicar esclerosis múltiple tienen más probabilidades que los no fumadores de presentar un segundo evento que confirme la esclerosis múltiple recurrente.

## ¿LA ESCLEROSIS TIENE CURA?

La esclerosis múltiple no tiene cura. No obstante, algunos tratamientos ayudan a acelerar la recuperación de los ataques, cambiar el curso de la enfermedad y controlar los síntomas.

Hasta el momento no existen pruebas ni tratamiento específicos para este padecimiento.

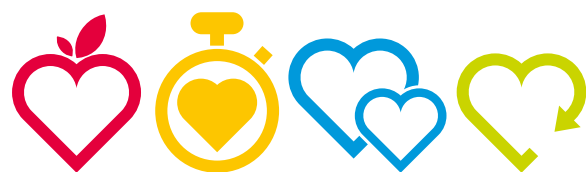


### ¿Cuándo consultar al médico?

Consulta con un médico si tienes alguno de los síntomas mencionados sin saber los motivos

#### BIBLIOGRAFÍA

1. Bibliografía: Mayo Clinic Family Health Book (Libro de Salud Familiar de Mayo Clinic) 5.ª edición



---

Para nosotros es muy importante  
tu opinión, ¡Escríbenos!

[bewell@mx.lockton.com](mailto:bewell@mx.lockton.com)



---

[lockton.com](https://lockton.com)